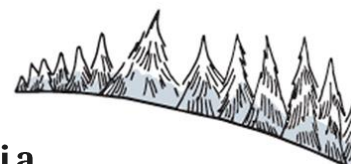


MUMIJARŇÁKY 2.-6.3.2016



Za desatero horami, desatero řekami a
jednou Olešnicí
klikatí se tajuplná sjezdovka, kde sníh
je snad vždy trvající.
To ale zdaleka všechno není.
Rodina Mumínků rázem všechno
změní!



Sraz: ve středu 2.3. v 16:20, Královo pole, nádraží

Návrat: v neděli 6.3. v 14:30, Královo pole, nádraží

Cena: 1700 Kč (v ceně je zahrnuta cesta, ubytování, vleky, jídlo)

Kam: lyžařský areál Olešnice (www.ski-areal.cz)

S sebou: lyže, boty, hůlky, přilba (pokud si nepůjčujete na místě), brýle na lyžování doporučeny, oteplováky + další teplé kalhoty na ven, teplá zimní bunda, pevná nepromokavá zimní obuv, šála, čepice, dvoje rukavice (alespoň jedny pevné lyžařské), teplý spacák, karimatka, oftalmo mikina a šátek a nákrčník, teplejší pyžamo, oftalmohrneček a oftalmolžice, termoska, ešus, věci osobní hygieny a ručník, **kvalitní baterka** nebo čelovka (s náhradními baterkami), nejlépe nelátkové přezůvky, večere na středu, buchty (nejlépe slané) na dvě snídaně, kartičku ZTP/P (kdo má), šalinkarta, 6 prádelních kolíčků + tentokrát speciálně také libovolný kostým, který dítě obleče přes lyžařské oblečení. To všechno do jednoho zavazadla, které dítě samo unese!

Lyžařské boty, hůlky, lyže a helmu prosím nabalte dítěti zvlášť! (povezou se autem). **Helma je povinná** pro všechny lyžaře a bez ní s námi na svah nemohou!

Přihlašujte se prosím nejpozději do **neděle 28.2.2015**. Těšíme se na všechny!! :)

Kontakty: tomoftalmo@gmail.com, telefon: Efča (736 218 638), Jája (734 654 530)

